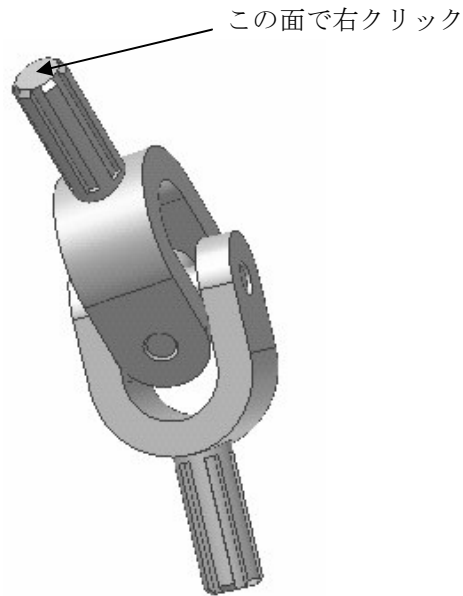


図 7.15



- 3.2 図 7.16 のようなポップアップメニューが表示されます。
- 3.3 **[編集]** をクリックします。**[パーツ フィーチャ パネル]** にアクセスできます。
- 3.4 次のステップは**[パーツ ツリー]** で、シャフトの半径と長さのパラメータがどこで作成されたかを探すことです。**[パーツ ツリー]** のブランチの名前を変更する理由は、今後の助けとなるからです。特定のブランチを探す別の方法は、カーソルを**[パーツ ツリー]** で上下させ、同時にすべてのパーツを作るスケッチとフィーチャに相当する**[パーツ ツリー]** のブランチを見つけることです。
- 3.5 シャフトの直径および長さを詳述するブランチが配置されていたら、ブランチ上で右クリックします。図 7.17 のようなポップアップメニューが表示されます。

図 7.16

